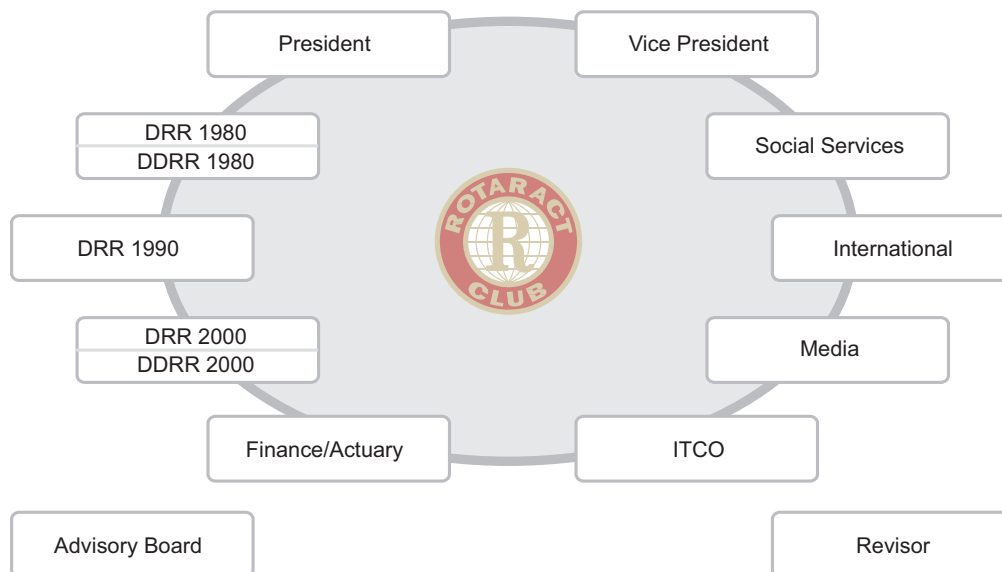


Committee Rotaract Switzerland/Liechtenstein (CRSL)



President

Yvonne Müller, RAC Zug
siehe / voir / vedi: Media

Vice President

Daniel Bättig, RAC Luzern
siehe / voir / vedi: ITCO

Social Services

Franziska Sauter, RAC Bern
E-Mail: franziska.sauter@rotaract.ch

Internet / Communication

Daniel Bättig, RAC Luzern
E-Mail: daniel.baettig@rotaract.ch

Finance / Actuary

Remo Bütikofer, RAC Meilen
E-Mail: remo.buetikofer@rotaract.ch

Media

Yvonne Müller, RAC Zug
E-Mail: yvonne.mueller@rotaract.ch

International

Carla Keller, RAC Zürichsee
E-Mail: carla.keller@rotaract.ch

DRR 1980

Selina Sager, RAC Mittelland
E-Mail: selina.sager@rotaract.ch

DRR 1990

Romina Kazanciyani, RAC Lausanne
E-Mail: romina.kazanciyani@rotaract.ch

DRR 2000

Roy Franke, RAC Zürich
E-Mail: roy.franke@rotaract.ch

DDRR 1980

Rafael Liechti, RAC Basel
E-Mail: rafael.liechti@rotaract.ch

Revisor

Thomas Bärsch, RAC Glarus
E-Mail: thomas.baertsch@rotaract.ch

Advisory Board

Logha L. Mantoe, RC Zürich West
E-Mail: logha.mantoe@rotaract.ch

Thomas Bachmann, RAC Luzern
E-Mail: thomas.bachmann@rotaract.ch

Bank Account

Rotaract Club Schweiz, PostFinance, Account No. 85-561705-7, IBAN CH76 0900 0000 8556 1705 7

Rotaract Clubs D 1980

RAC Basel
RAC Bellinzona
RAC Lugano-Ceresio
RAC Luzern
RAC Mittelland
RAC Sempachersee
RAC Zug
RAC Freiamt (in Gründung)
RAC Oberbaselbiet (in Gründung)
RAC Solothurn (in Gründung)

Rotaract Clubs D 1990

RAC Bern
RAC Genève
RAC Lausanne
RAC Biel-Bienne (in Gründung)
RAC Neuchâtel (in Gründung)

Rotaract Clubs D 2000

RAC Glarus
RAC Meilen
RAC St. Gallen
RAC Winterthur
RAC Zürich
RAC Zürichsee
RAC Limmattal (in Gründung)